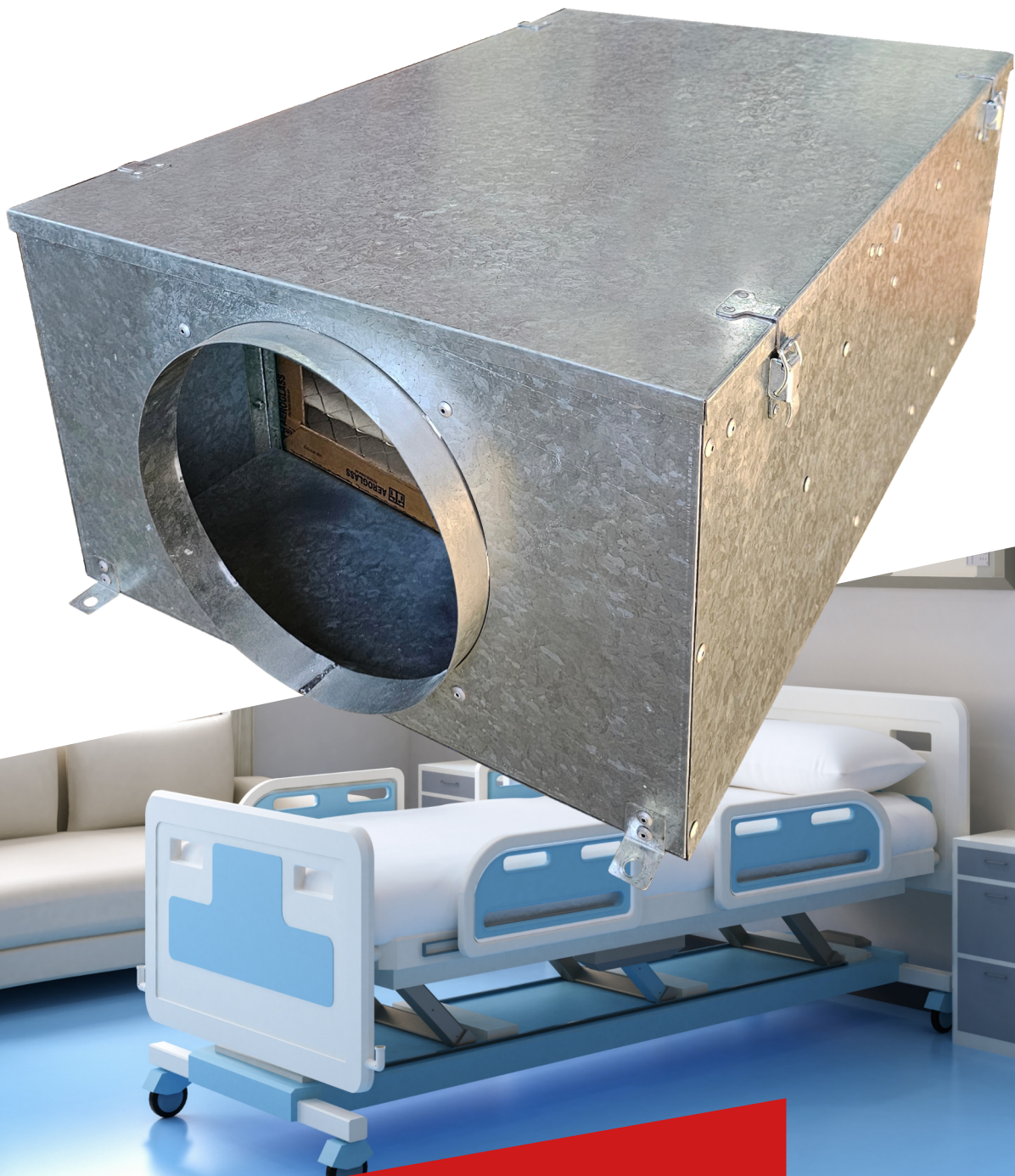


CATÁLOGO
GABINETE DE VENTILAÇÃO

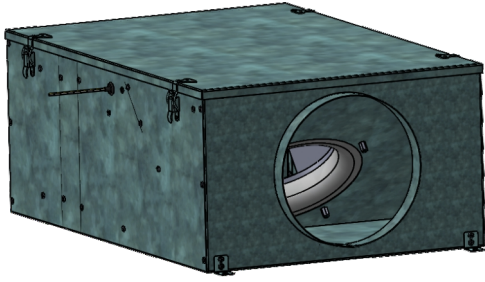
GRB



OTAM[®]

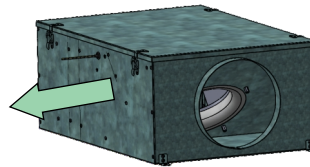
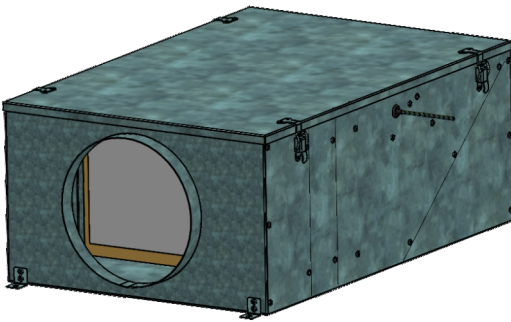


CARACTERÍSTICAS

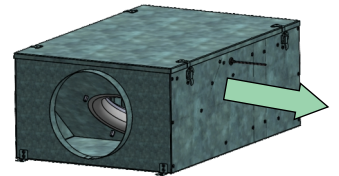


Os gabinetes de ventilação modelo GRB são compactos, utilizam construção com motor acoplado diretamente ao rotor, perfeito para aplicações com pouco espaço. A versão sem filtros é utilizada comumente como exaustor, enquanto as versões com filtros são utilizadas como insufladores. São construídos em chapa galvanizada, com vedação na tampa de acesso e com motores monofásicos. Além de silenciosos, possuem baixo consumo de energia, podendo ser instalados na vertical ou horizontal.

Os gabinetes de ventilação modelo GRB podem trabalhar sem filtros, com um estágio de filtragem G4 ou com dois estágios de filtragem G4+M5 ou G4+F8.



Saída elétrica à esquerda.



Saída elétrica à direita.

Obs.: Gabinetes possuem saída para ambos os lados da caixa, sendo o acionamento conforme a necessidade do cliente.



hospitais



hotelaria

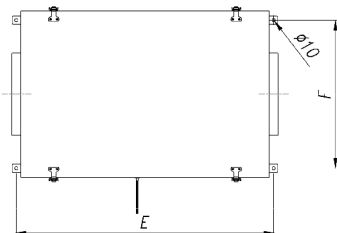
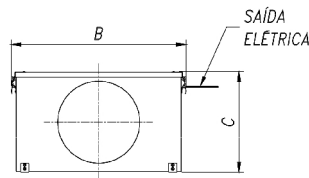
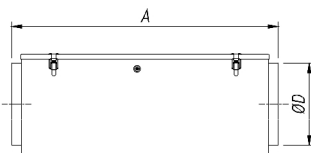


escritórios



locais comerciais

DIMENSÕES



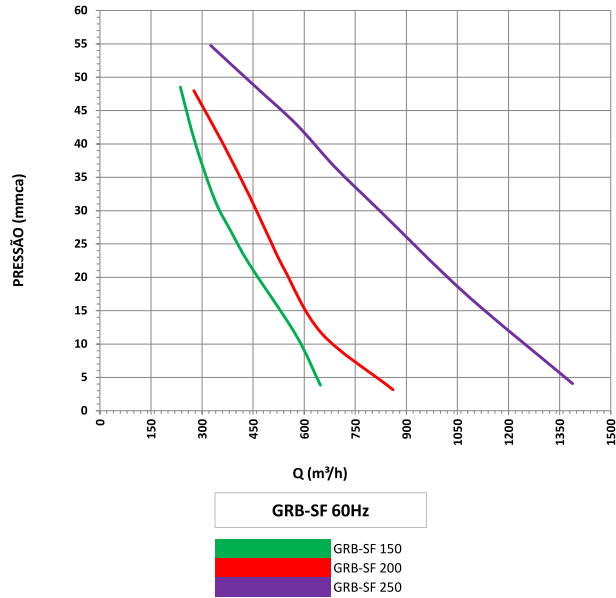
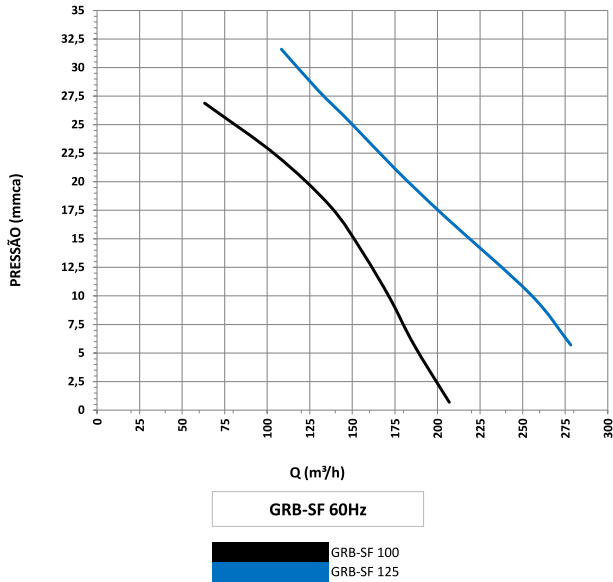
GRB	A	B	C	ØD	E	F
100	559	380	176	100	532	298
125	559	380	176	125	532	298
150	709	420	236	150	682	338
200	759	470	256	200	732	388
250	809	532	306	250	782	450

CARACTERÍSTICAS TÉCNICAS

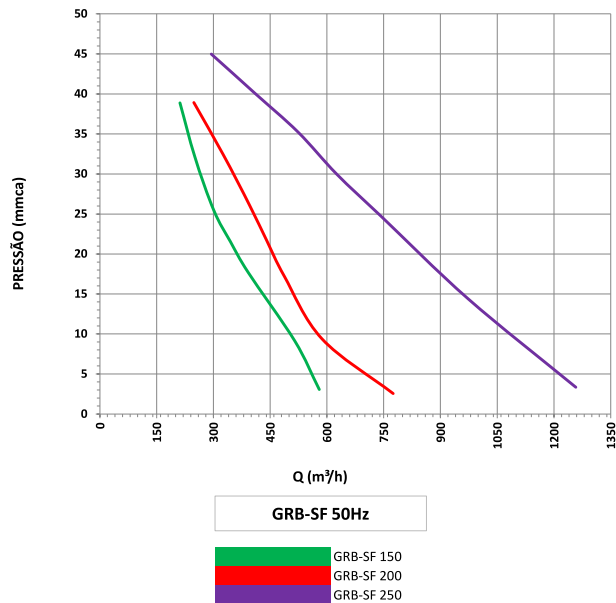
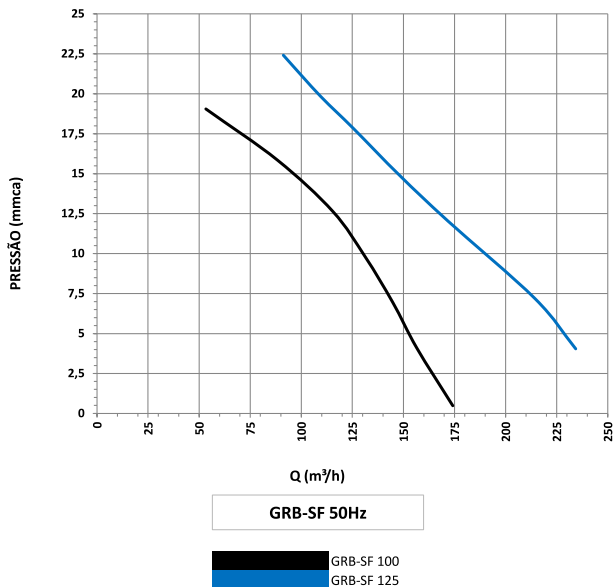
Curvas de desempenho e seleção de equipamentos.

AR STARDARD - Temperatura 20°C - Pressão Barométrica 760 mmHg - Densidade 1,205 Kg/m³

CURVAS SEM FILTRO 60Hz



CURVAS SEM FILTRO 50Hz



Perda de carga estimada de filtros (meia-vida)

Filtro G4: 10 mmca

Filtro M5: 15 mmca

Filtro F8: 30 mmca

CARACTERÍSTICAS TÉCNICAS

GRB	MOTOR AC MONOFÁSICO										
	Tipo	Tensão	Capacitor	50 Hz				60 Hz			
				RPM	Potência (W) / (cv)	Faixa de Operação (°C)	Ruído Máx(dB)	RPM	Potência (W) / (cv)	Faixa de Operação (°C)	Ruído Máx(dB)
100	IP 44 CL.B	230	1,5mF-450V	2298	61/0,083	-40° a 55° C	58	2730	84/0,114	-35° a 45° C	65
125	IP 44 CL.B	230	1,5mF-450V	2252	61/0,083	-40° a 55° C	59	2675	84/0,114	-35° a 45° C	68
150	IP 44 CL.F	230	4mF-450V	2300	145/0,200	10° a 70° C	67	2569	205/0,279	10° a 70° C	69
200	IP 44 CL.F	230	5mF-450V	2369	192/0,260	-40° a 85° C	67	2631	250/0,340	-30° a 65° C	73
250	IP 44 CL.F	230	8mF-450V	2175	303/0,412	-20° a 85° C	73	2400	395/0,540	-10° a 40° C	78

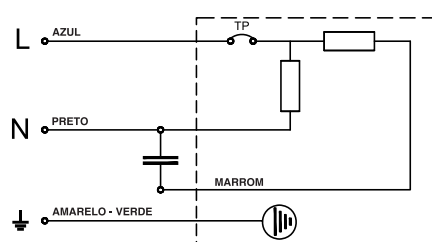
TABELA DIMENSIONAL DE FILTROS

DIMENSIONAL DOS FILTROS*			
Tamanho	G4 (Plano Sintético)	M5 (Plissado)	F8 (Plissado)
GRB 100	346 X 170 X 25	346 X 170 X 50	346 X 170 X 50
GRB 125	346 X 170 X 25	346 X 170 X 50	346 X 170 X 50
GRB 150	386 X 230 X 25	386 X 230 X 60	386 X 230 X 60
GRB 200	436 X 250 X 50	436 X 250 X 50	436 X 250 X 60
GRB 250	498 X 300 X 50	498 X 300 X 60	498 X 300 X 60

CONFIGURAÇÃO DE NOMENCLATURA

- GRB-SF: Gabinete sem filtro
- GRB-PF: Gabinete com filtro G4
- GRB-PP: Gabinete com filtro G4+M5 ou G4+F8

ESQUEMA DE LIGAÇÃO ELÉTRICA





S&P BRASIL VENTILAÇÃO LTDA

Av. Francisco Silveira Bitencourt, 1501
Porto Alegre/RS - Tel. 55 51 3349 6363

Filial: São Paulo/SP - Tel. 55 11 3539 5313

www.solerpalau.com.br

